



ALMAN  
zinciri

*Zincirin en güçlü halkası...*



**Witra**<sup>®</sup>  
Proof of Quality



**WIPPERMANN**

[www.almanzinciri.com.tr](http://www.almanzinciri.com.tr)

## ALMAN ZİNCİRİ Dış Tic. Ltd. Şti:

Transmisyon zinciri sektörüyle tanışmamız 2000'li yılların başına dayanmaktadır. Karaköy Perşembe pazarında başladığımız bu yolcuğumuz, geçen yıllar değişen Pazar ihtiyaçları doğrultusunda 2014 yılından bu yana Alman Zinciri Dış Ticaret Ltd ve Şti olarak, İstanbul Anadolu yakasında faaliyetlerimize devam etmekteyiz.

Transmisyon zincirinde yerli piyasaya sadece Avrupa Menşeli ürünleri satmakta ve asla ucuz ürünleri stoklarımızda bulundurmamaktayız. Doğru sonuca gitmenin yolu Kaliteli ürün kullanmaktır prensibi doğrultusunda Alman menşeli ürünler satmaktan ve bunları son kullanıcıya tavsiye etmekten asla taviz vermedik.


Zincir konusundaki kaliteden ödün vermeyen anlayışımız sebebiyle gerek iç piyasadaki ihtiyaç, gerekse Avrupa'dan zor temin bizi özel ve konveyör zincir imalatı hususunda çalışmalara başlattı. Bugünlere geldiğimizde kulaklı, özel ataşmanlı ve standart dışı zincir, normal ve paslanmaz ürünler imalatı konusunda hızlı ve başarıyla hizmet vermekteyiz.

İş hayatına başladığımız günden bu yana kalite ve güveni her zaman en ön planda tutarak siz değerli müşterilerimizin ihtiyaçlarına cevap verebilmekten onur duymaktayız.



WIPPERMANN

## Wippermann Jr. GmbH. Hakkında:


100 yıllık üretim tecrübesi ve  WIPPERMANN markasıyla transmisyon zinciri üretiminde üstün Alman kalitesinin simgesi olan Wippermann Jr. GmbH, tüm Dünya'da en seçkin makina üreticilerinin ve endüstriyel tesislerin üretim hatlarında tercih ettiği bir markadır. Üretimini ISO9001:2000 kalite sertifikasıyla yürütmektedir.



Yüksek teknoloji sayesinde üretilen uzun ömürlü ve yağsız çalışan MARATHON serisi zincirler benzerlerinden 5 kat daha fazla çalışma ömrüne sahiptir.



**Witra**  
Proof of Quality

Witra markalı zincirler  WIPPERMANN'ın ekonomik olarak alternatifidir. Orjinal Wippermann markalı zincirlere göre kopma kuvveti aynı olup, çalışma ömrü daha kısadır.



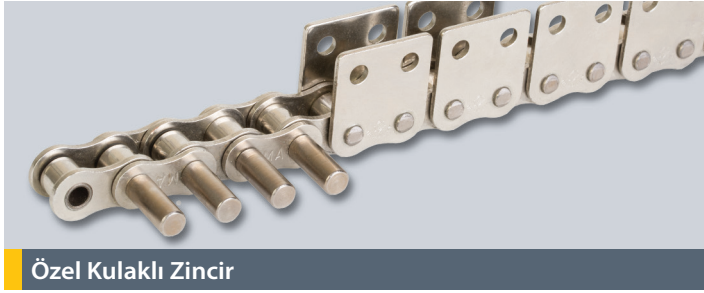
Biathlon Zincir



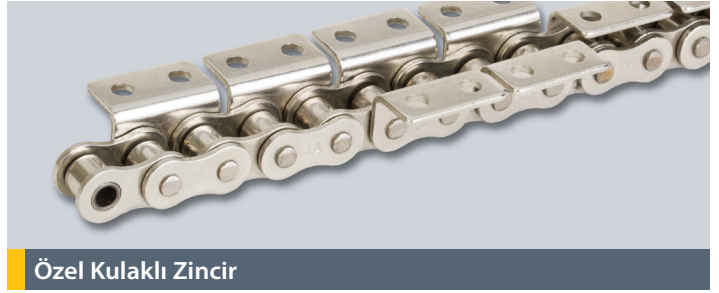
Marathon Zincir



Triathlon Zincir



Özel Kulaklı Zincir



Özel Kulaklı Zincir



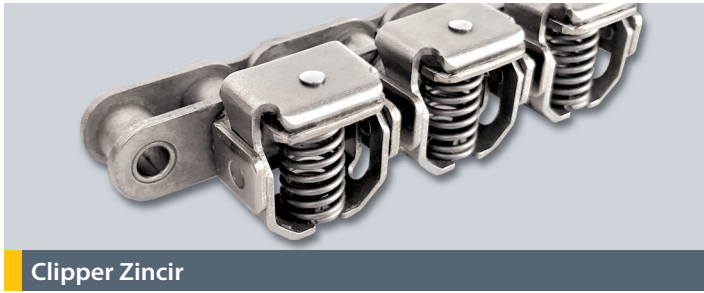
08B-2 Standart  
Sivri Kulaklı Zincir



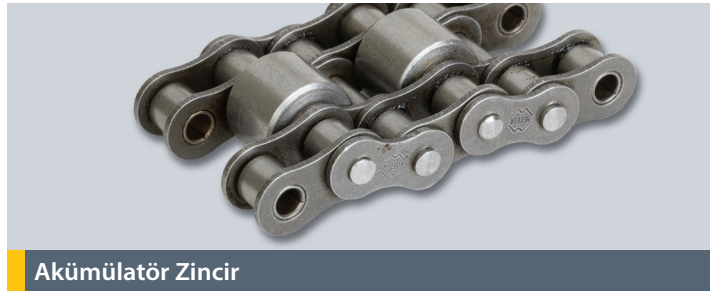
Paslanmaz Akümülatör Zinciri  
3 Sıra



Paslanmaz Akümülatör Zinciri  
4 Sıra



Clipper Zincir



Akümetatör Zincir



Pim Çıkıntılı Zincir



C 2060



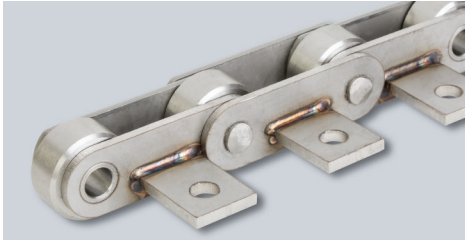
2062 HP



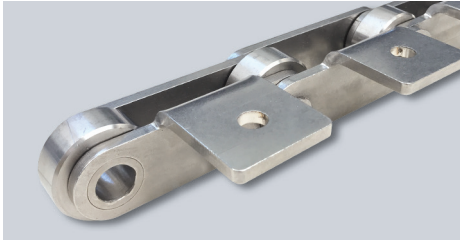
Özel Pimli Zincir



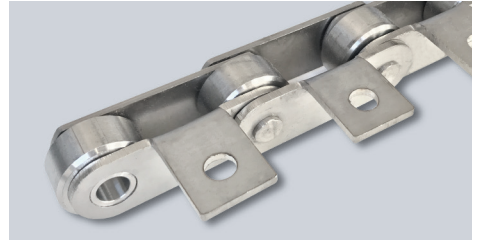
16B-1 Soketli Zincir



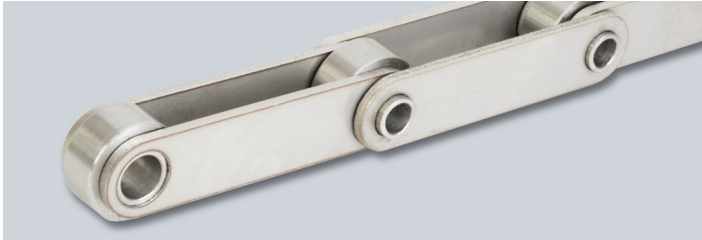
50'Hatve 3mm Paslanmaz Kaynak  
Kulaklı Zincir



75'Hatve 5mm Paslanmaz  
Kulaklı Zincir



50'Hatve 3mm Paslanmaz  
Kulaklı Zincir



100'Hatve 4mm Paslanmaz Pim Delikli Zincir



50,8'Hatve 6mm Kulaklı Zincir



08B-1 Sivri Kulak  
iwis model



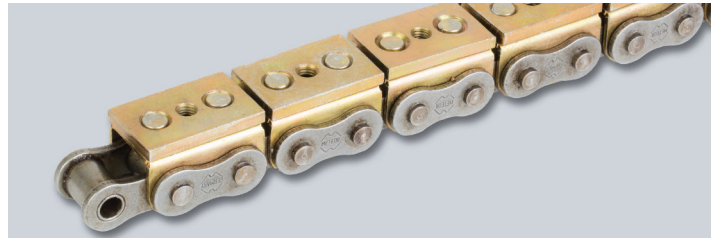
12BHP-1 Paslanmaz  
3/4 Pim Delikli



LL- LH ve Özel Tip Fleyer Zincirler



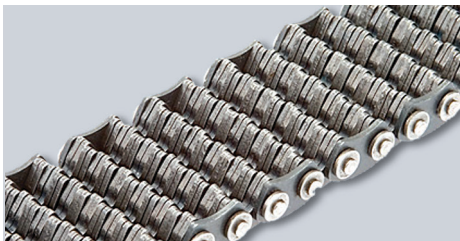
76,2'Hatve 4mm Paslanmaz Derlin Makaralı Zincir



16B-1 Özel Kaplamalı Soketli Zincir



Toplayıcı Zincirler  
Dđıştan Makaralı



Sessiz Zincir



Pim Delikli  
Tařkın Makaralı Zincir



TPU Klipsli Hassas Tařıyıcı Zincir



Plastik Klipsli Tařıyıcı Zincir

## Wippermann Bakım Gerektirmeyen ve Uzun Ömürlü Zincirler

### MARATHON - MARATHON RF - TRIATHLON HT Serisi Yağsız Çalışabilen Zincirler :

- Yağsız olması gereken ortamlarda herhangi bir yağlama yapılmasına gerek olmadan çalışabilen zincirlerdir.
- Wippermann üretim hattından çıkışı yağsız'dır. (Özel yağlı talepler hariç)
- Devir hızı 2,5m/s'den (150m/dk) yüksek hızda kullanılmaması önerilmektedir.

### MARATHON Serisi Zincirler :

- Kopma kuvveti standart Wippermann zincirler ile aynıdır.
- Yağlama yapılmadan, yağlamalı çalışan standart Wippermann zincirlere göre bile %25 daha uzun ömürlüdür.
- Yağlama yapıldığı takdirde standart Wippermann zincirlerden en az %50 daha uzun ömürlü olduğu test edilmiştir.
- Diğer marka yağlamasız çalışabilen zincirlerin 5 katına kadar daha uzun çalışma ömrü olduğu test edilmiştir.
- Yağlama yapılmadan kullanılan standart yağlamalı zincirlerin yağsız ortamda çalışmaları halinde ortalama 35 kat daha fazla çalışma ömrü test edilmiştir.
- Yağlama yapmadan 0°C ile +100°C ısı ortamında çalışabilir.
- Özel yağlama yapılarak -30°C ile +250°C ısı ortamında çalışabilmektedir.
- Standart dişlilerle çalışır.
- BS serisi olarak 06B1-24B3, ASA serisi olarak 08A1-24A ebatlarında standart ve düz yanaklı, kulaklı, pim çıkıntılı, dıştan ve taşkın makaralı olarak üretimi mevcuttur.
- Paslanmaz çelikten de üretilebilmektedir. (MARATHON RF)

### MARATHON RF (Paslanmaz) Serisi Zincirler :

- Kopma kuvveti Wippermann RF (Standart Paslanmaz) zincirler ile aynı seviyededir.
- Yağlama yapılmadan, yağlamalı çalışan paslanmaz Wippermann zincirlere göre bile %25 daha uzun ömürlüdür.
- Yağlama yapıldığı takdirde, Wippermann Paslanmaz zincirlerden en az %50 daha uzun ömürlü olduğu test edilmiştir.
- Tringleit ve ısıya daha dayanıklı Tringleit Z - FDA malzemeden 2 tip iç burç yapısı vardır. Geri kalan tüm malzemeler paslanmaz çelikten üretilmiştir.
- İç burcu Tringleit malzemeden üretilen zincirler -30°C ile +60°C ısı ortamında çalışabilir. İç burcu Tringleit Z-FDA malzemeden üretilen zincirler -100°C ile +200°C ısı ortamında çalışabilmektedir.
- Standart paslanmaz dişlilerle çalışır.
- Yağlama yapılarak kullanılması gerekirse mutlaka kullanılması gereken yağ tipi konusunda firmamıza danışılması gerekmektedir. (Ester yağ kullanılmamalıdır).

### TRIATHLON HT Serisi Zincirler :

- Herhangi bir yağlamaya gereksinim olmadan yüksek ısı ortamında yağlamasız çalışabilen 'Triathlon HT' serisi zincirler üretim teknolojisinde zincir kullanılması mümkün olmayan ortamlarda zincir kullanım olanağı sağlamıştır.
- Yüksek ısı ortamında yağlamanın zorunlu ancak üretim hattından çıkabilecek ürünlerin yağ ile temas etmemesi gereken durumlarda tercih edilmektedir.
- Hiç yağlama yapmadan 200°C ısı ortamında çalışabilen çok özel zincirlerdir. Yağlamasız çalışma ortamı en az -30°C en fazla +200°C 'dir.
- Kopma kuvveti Wippermann standart ve Marathon zincirler ile aynı seviyededir.
- Yağlama yapılmadan, yağlamalı çalışan standart Wippermann zincirler ile aynı kullanım ömrüne sahiptir.
- Yağlama yapıldığı takdirde, Wippermann standart zincirlere göre %50 daha yüksek uzun ömürlü olduğu test edilmiştir.
- Son derece sessiz çalışır.
- Triathlon HT zincirler sayesinde önceden diğer zincirlerin kullanımının sorun yaşandığı pek çok üretim şekline imkan getirilmiştir.

### BIATHLON Serisi Zincirler :

- Tek yağlama ile yüksek performans sağlayan zincirlerdir.
- Wippermann üretim hattından çıkışı her zaman yağlı'dır.
- Standart Wippermann zincirler gibi 18m/s (1080m/dk) devir hızına kadar rahatlıkla kullanımı mümkündür.

### BIATHLON Serisi Zincirler :

- Özel alışımlı kaplama ile üretilen zincir parçaları sayesinde kuru ortamlarda yüksek performans ile çalışabilmektedir.
- Kuru ve yetersiz bakım yapılan ortamlardaki uzun çalışma ömrü sayesinde işletmelerde sıklıkla yenilemek zorunda kalınan zincirlerin oluşturduğu yüksek maliyetleri minimum seviyeye çekebilirsiniz.
- Gerekli yağlamanın yapılmadığı ortamlarda, standart Wippermann zincirlere göre 7 kat daha uzun ömürlüdür.
- Gerekli yağlamaların ve bakımın yapılması durumunda standart Wippermann zincirlere göre en az %25 daha uzun ömürlüdür.
- Kopma kuvveti standart Wippermann, Marathon ve Triathlon HT serileri ile aynı seviyededir.
- Özel yağlama ile 250°C ısı ortamında çalışabilmektedir.
- Korozyona dayanıklı olarak da üretimi mevcuttur. (BIATHLON KS)

### BIATHLON Serisi Zincirler :

- Biathlon serisi zincirlerin özelliklerine ilave olarak, özel kaplamalı yüzeyi sayesinde korozyona dayanıklıdır. Paslanmaz çelikten üretilmemiştir.
- Biathlon KS serisi zincirlerin korozyona testlerinde (salt spray test) 1000saat üzerinde dayanma süresi bildirilmiştir.
- Özel yağlama ile ancak 150°C ısıya kadar dayanıklıdır.



**ALMAN**  
zinciri

Alman Zinciri Dış Ticaret Ltd. Şti.

Emek Mah. Sanayi Caddesi  
No: 198 / C Milas - Muğla

Tel : 0252 513 19 07

[www.almanzinciri.com.tr](http://www.almanzinciri.com.tr)

**Witra**  
Proof of Quality



**WIPPERMANN**